



## Rolleivision twin MSC-Projektoren

Die neue Dimension für Ihre Dia-Schau

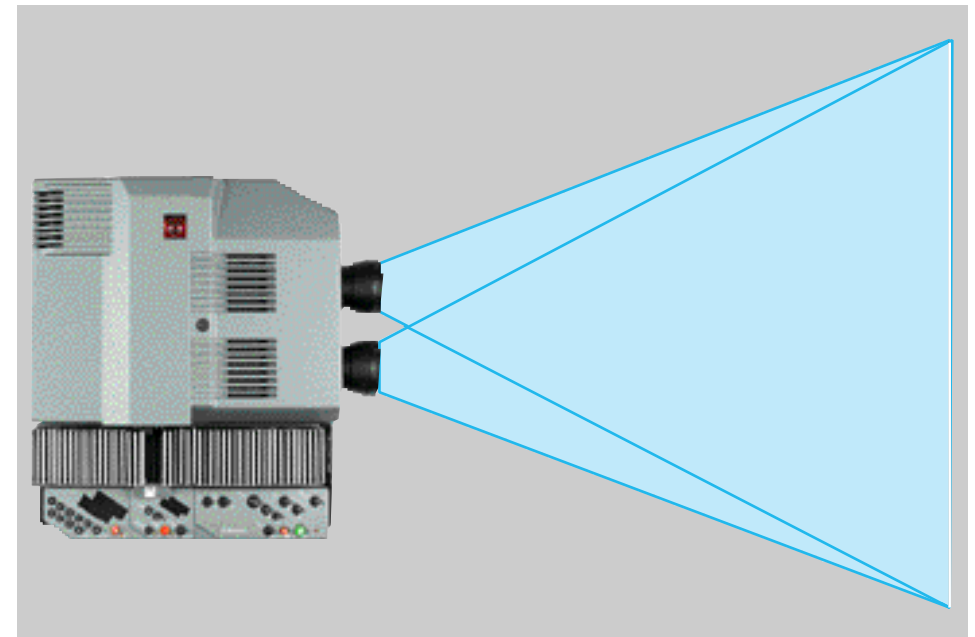
## Überblend-Komfort von Rollei

Der Normalfall einer Überblendprojektion mit zwei Diaprojektoren und Steuergerät braucht niemanden mehr zu schrecken, denn Rollei hat schon vor Jahren ein Konzept realisiert, das sich als das komfortabelste am Markt durchgesetzt hat.

■  
Rolleivision twin, die anwenderorientierte Kompaktlösung!  
Sie integriert **zwei** komplette Projektionssysteme in **einem** einzigen Projektor

■  
Der Rolleivision twin ermöglicht deshalb Überblendprojektionen mit nur **einem** Projektor und aus **einem** einzigen Magazin!

■  
Eine komplette Überblendanlage, die bequem im Koffer mitgeführt werden kann und sich durch einfache Handhabung bei der Vorbereitung, dem Aufbau und bei der Vorführung der Diaschau auszeichnet.  
Genial einfach!



Kein Medium eignet sich besser für die eindrucksvolle Bildpräsentation als die großflächige Diaprojektion. Leuchtkraft und Brillanz eines projizierten Dias machen das Betrachten von Fotos zu einem Erlebnis. Die faszinierendste Art der Diavorführung ist dabei zweifellos die Überblendprojektion.

Die angenehme Wirkung der dunkelpausenfreien Projektion für Augen und Nerven ist dabei ein willkommener Zusatzeffekt. Denn diese Technik bietet zusätzliche, die Aufmerksamkeit und die Spannung der Zuschauer steigernde Gestaltungsmöglichkeiten. Von der schnellen Bildfolge bis zu gefühlvoll weichen Überblendungen mit dem Reiz des „Dritten Bildes“. Von Bildmischungen bis hin zu attraktiven Spezialeffekten.



## Überblendprojektion mit einem Projektor aus einem Magazin

## Modellreihe mit individuellem Ausstattungskomfort

Die Hauptunterschiede liegen nicht zuletzt im Überblendbereich, speziell seinem Programmangebot, der Übertragungsart für die gewünschten Überblendzeiten sowie in der Art und dem Komfort der Vorführung. Davon abgesehen, stützen sich alle drei Modelle, wie die nächsten Seiten erkennen lassen, auf die seit Jahren bewährte und erfolgreiche Rollei-Projektionstechnik.

### ■ Rolleivision twin MSC 315

Für die einfache und manuelle Überblendprojektion.

### ■ Rolleivision twin MSC 325 P

Für die komfortable und anspruchsvolle Überblendprojektion.

### ■ Rolleivision twin MSC 535 P

Für die professionelle Überblendprojektion mit 2 x 24 V/250 W.



## Fortschrittliche Projektionstechnik made by Rollei

<b>Querstromlüfter</b>	Kein störendes Lüftergeräusch schonende Diatemperatur Gleichmäßige Kühlung beider Lampen
<b>MSC = Multi-Sensor-Control</b>	MSC-Direktantrieb über 4 Motoren mit Lichtschrankensteuerung und separatem Lüfter Hohe Betriebssicherheit durch wenig bewegte Teile Erschütterungsfreiheit durch geringe bewegte Masse
<b>300 Watt Trafo</b> (MSC 315 und MSC 325 P)	Hohe Lichtausbeute Stabile Lichtleistung Echter Cut Saubere weiche Überblendkurven Unbegrenzte Doppelprojektion
<b>500 Watt Schalt-Netzteil</b> (MSC 535 P)	Beim MSC 535 P liefert ein Schalt-Netzteil die erforderliche Power von 500 W. Ein zusätzlicher Vorteil ist die merkliche Gewichtsersparnis gegenüber konventionellen Trafos.
<b>Lampenschnellwechsel</b>	Schnellere Bereitschaft nach Lampenausfall Ist bequem von außen zugänglich Vierfach bestückter Lampeneinschub (serienmäßig beim 535 P)
<b>Zweifach-Autofokus</b>	Das Rollei Pre-Focus-System arbeitet auf jedem Projektions-Kanal getrennt Stellt <b>vor</b> dem Überblendvorgang unmittelbar <b>das Dia</b> scharf

## Alles im Griff mit dem IR-Fernbedienungshandstück

Transport Vorwärts, Rückwärts

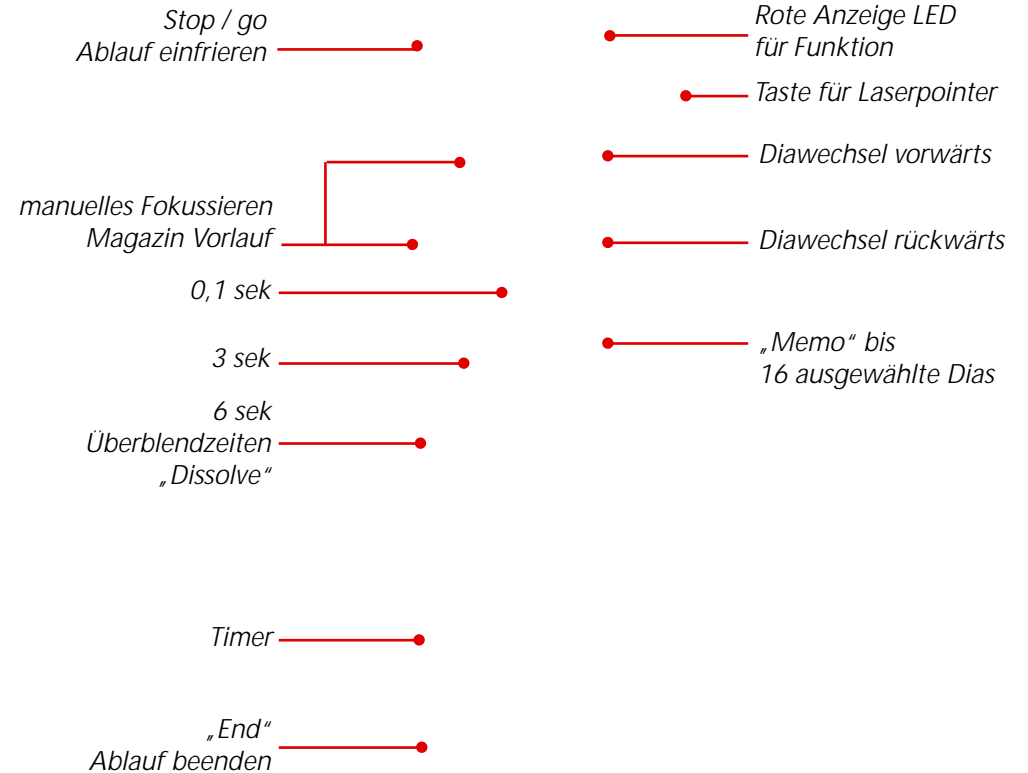
Memory-Funktion  
Bis zu 16 Dias markieren

Dissolve Überblenddauer 0,1 – 3 – 6 sec.

Scharfeinstellung  
Manuell Fokus oder Override

Stop / go  
Funktion Dissolve oder Ablauf (Timer, Programmierung)  
einfrieren, stoppen

Timer = automatischer zeitlicher Ablauf  
End = Vorführung beenden



## Überblendprojektion mit einem Projektor aus einem Magazin

## **Rolleivision twin MSC 315** **Für die einfache und manuelle Überblendprojektion**

### **Magazine**

Einheitsmagazin (DIN 108) für 36 oder 50 Dias KB, LKM-, CS- sowie koppelbare Rollei CM 55/50 Magazine für kontinuierliche Projektion

### **Überblendung**

Standardzeit 2 s. Über Handstück wählbar 0,1 – 3 – 6 s.  
Unterbrechen der Überblendung durch Stopp-Funktion (Einfrieren)

### **Fernbedienungs-Handstück**

In Mehrkanal-Infrarot-Technik und Laserpointer

### **Memo-Funktion**

bis 16 ausgewählte Dias

### **Autofokus**

mit Override-Funktion und manuell

### **Timer**

für wählbare Diastandzeiten

**Lampenspartaste** (90%) mit LED-Kontrolle

### **Lampeneinschub**

für schnellen Lampenwechsel



## **Überblendprojektion mit einem Projektor aus einem Magazin**

## Rolleivision twin MSC 325 P Für die komfortable Überblendprojektion

### Magazine

Einheitsmagazin (DIN 108) für 36 oder 50 Dias KB, LKM-, CS- sowie koppelbare Rollei CM 55/50 Magazine für kontinuierliche Projektion

### Überblendung

Standardzeit 2 s. Über Handstück wählbar 0,1 – 3 – 6 s. Unterbrechen der Überblendung durch Stopp-Funktion (Einfrieren). Überblendzeiten in 1-Sekunden-Stufen zwischen 0,1 und 25 s im Programmierbetrieb

### Fernbedienungs-Handstück

In Mehrkanal-Infrarot-Technik mit integriertem Laserpointer

### Memo-Funktion

bis 16 ausgewählte Dias

### Autofokus

mit Override-Funktion und manuell

### Timer

für wählbare Diastandzeiten

### Direktanwahl

von Einzeldias

**Programmierung** – Freie Programmierung einer Diaschau mit variablen Diastandzeiten, Überblendzeiten, Bildfolge und Sondereffekten.

### Master / Slave-Funktion

### Stereo-Projektion

### Autoreverse-Funktion

### PC-Anschluss

### Tonbandanschluss

**Programm-Speichermodul** für 120 oder 400 Dias

**Lampeneinschub** für schnellen Lampenwechsel



**Überblendprojektion mit einem Projektor aus einem Magazin**



**Rolleivision twin MSC 535 P**  
**2 x 250 Watt – für die professionelle Überblendprojektion**

**Magazine**

Einheitsmagazin (DIN 108) für 36 oder 50 Dias KB, LKM-, CS- sowie koppelbare Rollei CM 55/50 Magazine für kontinuierliche Projektion

**Überblendung**

Standardzeit 2 s. Über Handstück wählbar 0,1 – 3 – 6 s. Unterbrechen der Überblendung durch Stop-Funktion (Einfrieren). Überblendzeiten in 1-Sekunden-Stufen zwischen 0,1 und 25 s im Programmierbetrieb

**Fernbedienungs-Handstück**

In Mehrkanal-Infrarot-Technik mit integriertem Laserpointer

**Memo-Funktion** bis 16 ausgewählte Dias

**Autofokus** mit Override-Funktion und manuell

**Timer** für wählbare Diastandzeiten

**Direktanwahl** von Einzeldias

**Programmierung** – Freie Programmierung einer Diaschau mit variablen Diastandzeiten, Überblendzeiten, Bildfolge und Sondereffekten.

**Master / Slave-Funktion**

**Stereo-Projektion**

**Autoreverse-Funktion**

**PC-Anschluss**

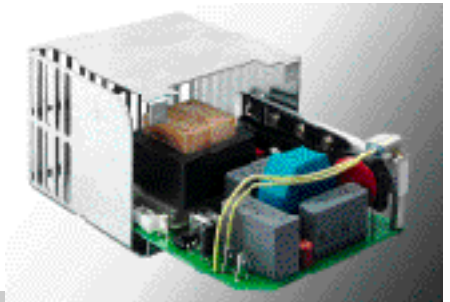
**Tonbandanschluss**

**Programm-Speichermodul** für 120 oder 400 Dias

**Lampen-Schnellwechsel** (Ersatzlampe)

**Schaltnetzteil**

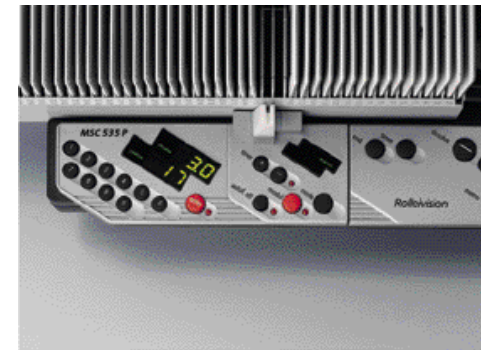
Beim MSC 535 P liefert ein Schalt-Netzteil die erforderliche Power von 500 W. Ein zusätzlicher Vorteil ist die merkliche Gewichtsersparnis gegenüber konventionellen Trafos. Erlaubt höhere Lichtausbeute durch Boost-Funktion mit 110%.



**Überblendprojektion mit einem Projektor aus einem Magazin**

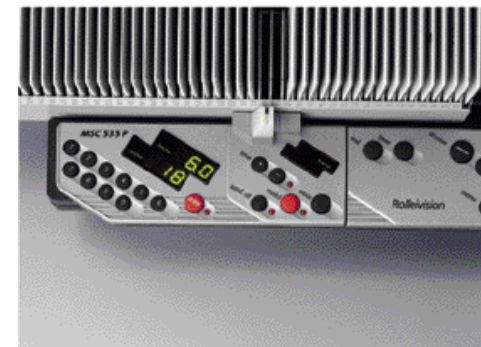
## Rolleivision twin MSC 325 P und 535 P: Eine Ausstattung, die keine Wünsche offen lässt

Programmierung einer Diaschau über die 10er Tastatur am Projektor  
oder am PC



Überblendzeiten wählbar in 1-Sekunden-Schritten zwischen 0,1 – 25 s

Sonderfunktionen, denn Effekte erhöhen die Wirkung  
Blinken  
Schaukeln  
Flashen  
Einfrieren – Sandwich  
Aufblenden / Abblenden – Einblenden



Master / Slave = Steuerung eines zweiten Projektors

Stereo-Projektion, in Verbindung mit dem Stereo-Set  
eindrucksvoll 3D projizieren

Autoreverse-Funktion für die Dauerprojektion  
(Messen, Ausstellungen, Schaufenster)

PC-Anschluss für Windows '98. Einfachste Programmierung und  
noch mehr Speichermöglichkeit (bis 999 Dias)



Der MSC 325 P und MSC 535 P sind in der Lage, in Überblendenanlagen und AV-Steuerungen von Herstellern wie Bässgen, m.objects oder Stumpfl eingebunden zu werden.

## Überblendprojektion mit einem Projektor aus einem Magazin

## MSC 315, 325 P, 535 P – Alles was dazugehört

Rollei Koppelmagazine CM 55/50 in der Stapelbox mit Modulfach

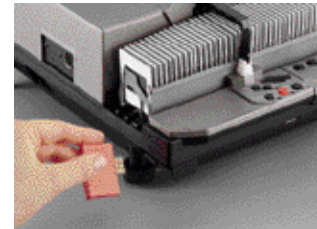
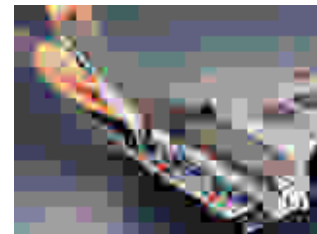
■ Endlosprojektion mit allen Diarahmen bis 3,2 mm

■ Automatisch, vorprogrammiert die Diaschau ablaufen lassen  
 Programmspeicher-Module schwarz = bis 120 Dias  
 rot = bis 400 Dias

■ Der Ton macht die Musik.  
 Diataktgeber Rollei RCP zum Anschluss an geeignete Tongeräte von Tascam, Fostex oder 4-Spur Bandmaschinen, Gebuhr Dia-AV-Recorder mit eingebautem Diataktgeber

■ Der als Zubehör angebotene Hartschalenkoffer mit Aluminiumrahmen ist abschließbar und maßgeschneidert. Innenmaße: 450 x 330 x 150 mm, mit Fächern für Magazinbahnverlängerungen, Wechselobjektive bis 150 mm, Netzkabel, Ersatzlampen und Speicher-Module.

■ Software DiaEdit für die rechnergestützte Programmierung einer effektvollen Diaschau. Einfache Handhabung.



## Überblendprojektion mit einem Projektor aus einem Magazin

## Hochleistungsobjektive für jeden Einsatzbereich

Rollei AV-Apogon 2,8/35 mm HFT  
(für die Rück-Projektion)

Schneider AV-Xenotar 2,8/60 mm HFT

Schneider AV-Xenotar CF 2,4/90 mm HFT  
(für Kodak-Pappslides)

Rollei AV-Apogon 2,4/90 mm HFT  
(gepaart für professionellen Einsatz)

Rollei S-Heidosmat 2,8/90 mm MC

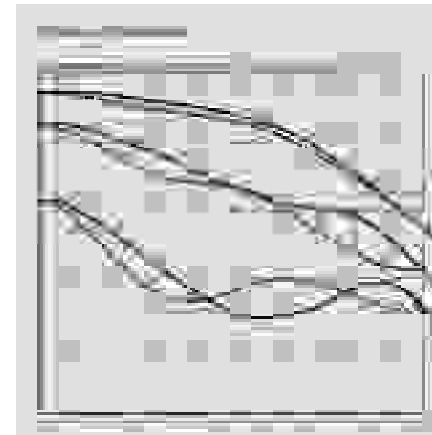
Schneider AV-Xenotar 2,4 – 8/90 mm HFT  
(abblendbares Objektiv)

Schneider AV-Xenotar 2,8/150 mm HFT

Schneider Vario-Xenotar 3,5/70 – 120 mm

Rollei AV-Heidosmat 4,3/250 mm

Mit den neuen Hochleistungsobjektiven Rollei AV-Apogon wurde im Bereich der anspruchsvollen Diaprojektion eine völlig neue Objektivgeneration geschaffen.



## Hochleistungsobjektive für jeden Einsatzbereich

Bildbreite / Projektionsabstand für Diaformate 24 x 36 mm

Objektivbrennweite in mm	35	60	70*	85	90	120*	150	250
Bildbreite 100 cm	1,0	1,70	2,00	2,40	2,60	3,40	4,30	7,10
Bildbreite 125 cm	1,2	2,10	2,50	3,00	3,20	4,30	5,30	8,90
Bildbreite 150 cm	1,5	2,50	3,00	3,60	3,90	5,10	6,40	10,70
Bildbreite 180 cm	1,8	3,10	3,60	4,30	4,60	6,20	7,70	12,90
Bildbreite 200 cm	2,0	3,40	4,00	4,80	5,20	6,80	8,60	14,20
Bildbreite 240 cm	2,4	4,20	5,00	6,00	6,40	8,60	10,60	17,80
Bildbreite 300 cm	3,0	5,10	6,00	7,20	7,80	10,20	12,90	21,30
Projektionsabstand in m								

\*Vario-Xenotar 70-120 mm



**Überblendprojektion mit einem Projektor aus einem Magazin**

## Rolleivision twin MSC 315, 325 P, 535 P in Daten und Fakten

	Rolleivision twin		
	MSC 315	MSC 325 S	MSC 535 P
<b>Gerätetyp</b> Kompakter Überblend-Diaprojektor 24 x 36 mm mit zwei kompletten Projektionssystemen und einem Diamagazin Mikroprozessor-Steuerung, MSC-Technologie, 300-Watt-Trafo leistungsstarkes 500-Watt-Netzteil	◆	◆	◆
<b>Bauart</b> Flachbau-Kompaktgehäuse mit offener Magazinführung, Chassis aus Alu-Druckguss. Fünf Motoren für Diawechsel, Magazintransport, Fokussierung und Lüfter	◆	◆	◆
<b>Magazine</b> Einheitsmagazin (DIN 108) für 36 oder 50 Dias 5 x 5 cm, LKM-, CS- sowie koppelbare Rollei CM 55/50 Magazine für kontinuierliche Projektion	◆	◆	◆
<b>Bildwechsel</b> Vorwärts/rückwärts mit Drucktasten, automatisch vorwärts durch Timer Diatransport vorwärts/rückwärts durch Echtzeitprogrammierung oder Diataktgeber bei Tonbandsteuerung Diatransport vorwärts/rückwärts durch Programmierung am Projektor oder über PC. Direktanwahl und Projektion jedes Einzeldias aus dem Magazin Kontinuierliche Endlosprojektion und Endlosbetrieb mit Standby Memofunktion für 16 ausgewählte Dias	◆	◆	◆
<b>Programmierung</b> Interner Arbeitsspeicher für alle manuell gewählten Stand- und Überblendzeiten pro Bildwechsel Programmspeicherchips (Module) für Programmdateien bis zu 120 Dias (Modul 100) bzw. 400 Dias (Modul 300) Abspeichern einer abgelaufenen Diaschau, Einlesen des Programms mit anschließender automatischer Vorführung Programmieren von Dias in beliebiger Reihenfolge mit variablen Überblend- und Diastandzeiten, Einblendungen Stereobetrieb		◆	◆
<b>Überblendung</b> Standardzeit 2 s, über Handstück wählbar 0,1 – 3 – 6 s. Unterbrechen der Überblendung durch Stopp-Funktion (Einfrieren) Überblendzeiten in 1-Sekunden-Stufen zwischen 0,1 und 25 s im Programmierbetrieb	◆	◆	◆
<b>Scharfeinstellung</b> Zweifach-Autofokus mit Override-Funktion und Manuelleinstellung	◆	◆	◆
<b>Timer</b> Feste Diastandzeiten von 4, 8 und 12 s für den automatischen Projektionsablauf Feste Diastandzeiten von 5, 8 und 12 s für den automatischen Projektionsablauf Wählbare 1-Sekunden-Timerstufen zwischen 4 und 600 s im Programmierbetrieb	◆	◆	◆
<b>Fernbedienung</b> Aus dem Projektor herausnehmbares Fernbedienungs-Handstück in Mehrkanal-Infrarot-Technik. Diawechsel vorwärts/rückwärts, Überblend- und Standzeiten, Stopp- und Memofunktion, AF-Override, Projektionsende, 9 V Block-Batterie Serienmäßige Ausführung mit integriertem Laserpointer	◆	◆	◆

	Rolleivision twin		
	MSC 315	MSC 325 S	MSC 535 P
<b>Anzeigen</b> LED-Anzeigen für Betriebsarten manuell, test, record und auto, für abgeschalteten Autofokus, Ein- und Auslesen des Speichermoduls, Timerbetrieb Grüne LED-Anzeigen für Timer- und Überblendzeiten, Dianummer und numerische Programmierung. Rote LEDs für Programmierung und Endlosbetrieb		◆	◆
<b>Beleuchtungssystem</b> Zwei Halogenlampen 24 V/150 W Zwei Halogenlampen 24 V/250 W Jeweils zwei vergütete asphärische Kondensorensysteme, zwei Spiegel und Wärmeschutzfilter Lampenspartaste (90%) mit LED-Kontrolle Lampengrundhelligkeit zwischen 50% und 100% programmierbar Lampengrundhelligkeit zwischen 80% und 100% programmierbar Boost-Funktion (Lampenleistung ca. 110%) Lampen-Schnellwechsel über vierfach bestückten Lampeneinschub (bei MSC 315 und 325 P Zubehör)	◆ ◆ ◆	◆ ◆ ◆	◆ ◆ ◆ ◆ ◆
<b>Kühlsystem</b> Hochwirksamer, leiser Querstromlüfter mit separatem Motor, Kühlung auch bei abgeschalteten Lampen. Thermischer Überlastungsschutz	◆	◆	◆
<b>Objektive</b> Hochwertige Schneider AV-Xenotar und Rollei AV-Apogon-Projektionsobjektive von 60 bis 150 mm. Rollei-Spezialobjektive 35 mm für Rückprojektion, 250 mm für Saalprojektion	◆	◆	◆
<b>Steuerbuchsen</b> 8-polige Buchse für Kabelfernbedienung, Master/Slave-Betrieb (Slave), externe Geräte (über Adapterkabel) und Tonbandsteuerung über Diataktgeber 9-polige Buchse (Sub D) für PC-Anschluss (RS 232 bzw. V 24-Schnittstelle) und Master/Slave-Betrieb (Master)		◆ ◆	◆ ◆
<b>Steuerung</b> Master/Slave-Steuerung von zusätzlichem MSC 535 P oder MSC 325 P für Zweifeld- oder Panoramaprojektion		◆	◆
<b>Anschluss</b> Wechselspannung 220 – 240 V mit automatischer Stabilisierung der Lampenspannung, Netzkabel 1,7 m	◆	◆	◆
<b>Abmessungen</b> 344 x 149 x 290 (B x H x T)	◆	◆	◆
<b>Gewicht</b> ca. 9,5 kg ca. 6,0 kg	◆	◆	◆
<b>Verwendbares Zubehör</b> Wechselobjektive, Tragekoffer, Magazine, Magazinbahnverlängerung Speichermodule, Adapterkabel für Tonträgersteuerung, Diataktgeber Rollei RCP Stereo-Set, DiaEdit für Windows 98	◆	◆ ◆ ◆	◆ ◆ ◆

**Rollei**

Rollei Fototechnic GmbH  
Salzdahlumer Straße 196  
D-38126 Braunschweig  
[www.rollei.de](http://www.rollei.de)